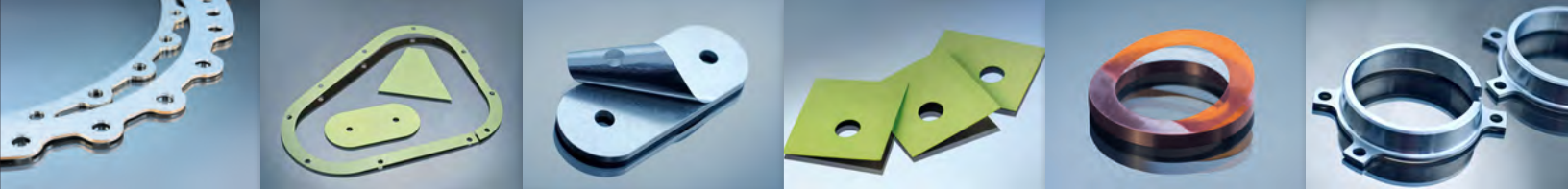




加拿大唯一的全方位服務客製化墊片製造商，服務全球航太、太空、國防和工業供應鏈。



體驗完美契合

Shimco 透過擴大生產、能力、簡化流程、實施先進技術和提供獨特的客製化塗料來追求卓越。我們透過與世界級研究機構的合作以及工業夥伴關係，持續推進關鍵技術。

我們的願景是成為全球航太、太空和國防 OEM 以及一階系統整合商的首選策略夥伴，為航空領域提供價值與服務。



創立於 1985 年的 Shimco 是加拿大唯一全方位航太墊片製造商，並且是全世界極少數的航太墊片製造商之一。

自成立初期以來，Shimco 提供的產品已演變為以航太應用為主。如今，Shimco 製造多種不同類型的客製化產品，包括硬實、疊層、封邊和錐形墊片，層壓板材料和精密機械加工零組件。

Shimco 維持其一貫的優異品質及準時交貨記錄，提供創新的最新產品，投資於尖端製程，實施削減成本計畫並保持其財務實力，以提供能符合或超越客戶期望的產品。我們的客戶知道現今能仰賴 Shimco 提供其所需的產品，未來 Shimco 也同樣做得到。

我們的產品線

- 疊層墊片
- 封邊墊片
- 錐形墊片
- 非金屬墊片
- 墊圈和隔圈
- 實心墊片
- 機器成形
- 先進塗料

產業焦點

航太 / 國防 / 軍事 / 太空 / 工業

「Shimco 致力於開發創新產品以嘉惠航太產業的客戶，以及國防、太空和工業市場的客戶。」

Peter Voss
總裁



Shimco 是提供全方位服務的製造商，擁有提供基本型式材料的廠內製造能力，例如疊層板和墊片材料，但較常見的業務是為其客戶提供屬於生產就緒狀態的產品。Shimco 的製造作業符合 ISO 9001 2008: AS 9100C 標準，使用多軸數值控制立式銑床、數值控制及傳統式車床、高精度公差剪床及嚴格管控的生產製程。Shimco 也大量投資於資訊科技，以確保能掌握重大資訊、予以安全保存並有效運用於推動整個企業組織的精實製程。最終結果是 Shimco 的合作夥伴有需要時便能得到他們想要的產品。

製造方法

- 數值控制車銑加工
- 成型
- 一般加工
- 剪切

外包代工

- 雷射切割
- 表面研磨
- 水刀切割

長度

上限： 42 英寸 / 1066.8

公釐

寬度

上限： 20.5 英寸 / 520.7

公釐

厚度

上限： 0.001 英寸 /

0.0254 公釐

上限： 20.5 英寸 /

520.7 公釐

Shimco 經過 ISO 2008:AS9100D 認證和加拿大管制貨品註冊，以更高的品質控制和安全性運作。客戶可確保從 Shimco 取得的任何產品或服務都將達到世界級水準，且其資訊將隨時受到保護。

體驗完美契合

Shimco 與全球頂尖研究機構、OEM 及一階供應商合作，開發獨特的專利技術、產品與服務，滿足診斷和預後健康監測市場空間的需求。

飛機診斷和預後健康監測 (DPHM):

使用先進的感測器技術評估飛機的結構狀況，可收集、傳輸和分析資料以評估飛機完整性。這些資料也可以用於將維護、修理、翻修 (MRO) 週期最佳化，大幅降低營運商的 MRO 成本。現有的有線 DPHM 系統帶來許多挑戰。

無線 DPHM 的優點:

- 分離式無線感測器
- 重量大幅減輕 (無線束)
- 簡化安裝
- 靈活的安裝位置
- 易於維護

● 無線感測器節點

記錄應變 / 負載 / 震動 / 事件、無線資料傳輸

○ 資料收集節點

無線資料接收、資料分析、即時結構健康監測





- 疊層墊片
- 封邊墊片
- 錐形墊片
- 墊圈和隔圈
- 墊片材料
- 精密製造零組件

Shimco 為全球市場提供種類繁多的墊片材料和客製加工產品。我們的加工墊片和客製產品可依個別客戶的規格製造，以用於完成精密的組裝作業。Shimco 採用諸如鋁、不銹鋼、鈦和聚亞醯胺之類航太等級的材料來製造墊片材料、機械加工可剝離墊片組件及硬實零組件。

您需要完美契合的零組件時，請找 Shimco 為您提供產品。





先進材料

聚甲醛樹脂
玻璃纖維
聚酯樹脂
尼龍
塑膠
聚醯胺
聚醯亞胺
聚合物
聚四氟乙烯 (PTFE)

金屬

鋁
黃銅
青銅
碳鋼
銅
鎳
彈簧鋼
不銹鋼
鈦

最後塗層及檢測流程

陽極電鍍
黑色氧化物
鍍鎳
薄膜
鉻
鍍鋅
塗料
底漆
粉末塗料
鍍錫
鍍鋅
噴磨處理
去脆化
液滲檢測
螢光檢測
磁粒檢測
鈍化

幾何形狀

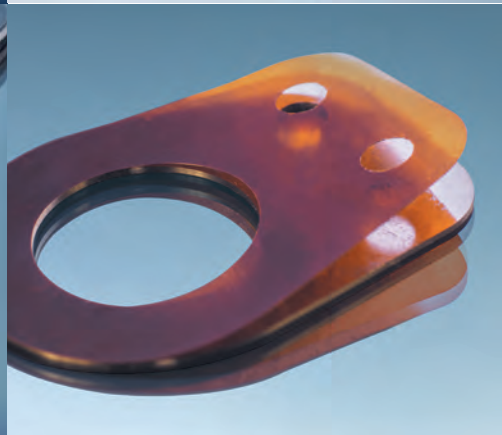
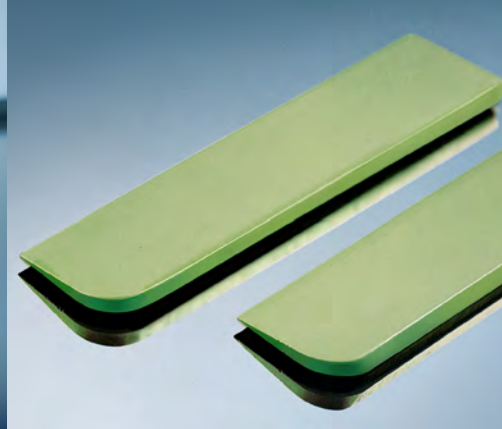
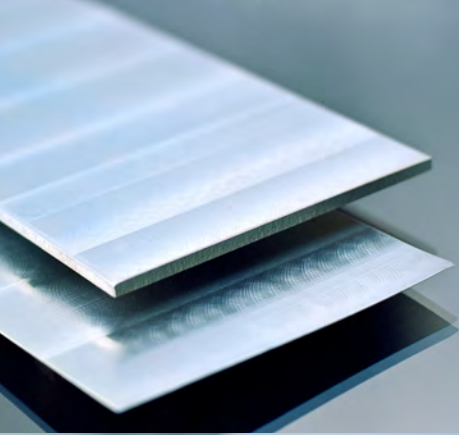
橢圓
馬蹄
活頁
矩形
圓形
溝槽
方形
錐形

特色

可調節
彩色塑膠
抗腐蝕
研磨
熱處理
可剝離



體驗完美契合



從下單、生產處理，一直到最後準時交貨，Shimco 提供能符合航太產業嚴格要求的高度管控制程。各類產業的客戶委由 Shimco 製造以滿足其需求時，都能體驗「完美契合」。

75 Heroux Devtek Drive | Cambridge | Ontario | Canada | N3E 0A7 | 電話 : +1 (905) 471-6050 | info@shimco.com

www.shimco.com

體驗完美契合